

Принят на заседании  
педагогического совета

«31» августа 2016г.  
протокол № 1

Утверждаю  
Директор МБОУ СОШ № 15

\_\_\_\_\_ (И.Н.Сосновая)  
«31» августа 2016г.

**Отчёт о результатах самообследования**  
**Муниципального общеобразовательного учреждения**  
**средней общеобразовательной школы № 15**  
**имени Героя Советского Союза**  
**Виктора Иосифовича Костина**  
**хутора Средний Челбас**

Адрес:

352075, Россия, Краснодарский край, Павловский район, хутор Средний Челбас, улица  
Молодежная, 7/А



## Примечание

Целями проведения самообследования являются обеспечение доступности и открытости информации о деятельности МБОУ СОШ № 15 им. В.И.Костина, а также подготовка отчета о результатах самообследования.

1. Процедура самообследования включает в себя следующие этапы:  
планирование и подготовку работ по самообследованию организации;  
организацию и проведение самообследования в организации;  
обобщение полученных результатов и на их основе формирование отчета

2. В процессе самообследования проводится оценка образовательной деятельности, системы управления организации, содержания и качества подготовки обучающихся, организации учебного процесса, востребованности выпускников, качества кадрового, учебно-методического, библиотечно-информационного обеспечения, материально-технической базы, функционирования внутренней системы оценки качества образования, а также анализ показателей деятельности организации, подлежащей самообследованию, устанавливаемых федеральным органом исполнительной власти, осуществляющим функции по выработке государственной политики и нормативно-правовому регулированию в сфере образования.

3. Результаты самообследования организации оформляются в виде отчета, включающего аналитическую часть и результаты анализа показателей деятельности организации, подлежащей самообследованию.

## **Содержание**

1. Общие сведения об образовательном учреждении
2. Условия организации образовательного процесса
3. Сведения о составе и квалификации административных, педагогических кадров
4. Организация образовательного процесса
5. Организация воспитательной работы
6. Качество подготовки выпускников

# ОТЧЕТ О РЕЗУЛЬТАТАХ САМООБСЛЕДОВАНИЯ

## 1. ОБЩИЕ СВЕДЕНИЯ ОБ ОБРАЗОВАТЕЛЬНОМ УЧРЕЖДЕНИИ

1.1. Полное наименование в соответствии с уставом Муниципальное бюджетное общеобразовательное учреждение средняя общеобразовательная школа № 15 имени Героя Советского Союза Виктора Иосифовича Костина хутора Средний Челбас

1.2. Адрес: 352075, Россия, Краснодарский край, Павловский район, хутор Средний Челбас, улица Молодежная, 7/А

1.3. Телефон\_3-61-01

Факс \_886191-36102

1.4. Устав утвержден постановлением администрации муниципального образования Павловский район № 1006 от 19.06.2015 года

1.5. Учредитель администрация муниципального образования Павловский район

1.6. Свидетельство о постановке на учет юридического лица в налоговом органе серия 23 номер 008006670, 22 сентября 2000, ИНН № 2346011200  
(серия, номер, дата постановки, ИНН)

1.8. Свидетельство о внесении записи в Единый государственный реестр юридических лиц серия 23 № 008006663, 11 октября 2012г, выдано Межрайонной ИНФС России № 3 по Краснодарскому краю, ОГРН 1022304479670

(серия, номер, дата, кем выдано, ОГРН)

1.9. Свидетельство о праве на имущество

Здание школы: серия 23-АЛ №838310, 22.08.13 г, выдано Управлением Федеральной службы государственной регистрации, кадастра и картографии по Краснодарскому краю

Здание теплицы: серия 23-АЛ №838309, 22.08.13 г, выдано Управлением Федеральной службы государственной регистрации, кадастра и картографии по Краснодарскому краю

Здание гаража: серия 23-АЛ №838308, 22.08.13 г, выдано Управлением Федеральной службы государственной регистрации, кадастра и картографии по Краснодарскому краю

1.10. Свидетельство о праве на земельный участок серия 23-АЛ №649099, 24.05.13 г, выдано Управлением Федеральной службы государственной регистрации, кадастра и картографии по Краснодарскому краю

1.11. Лицензия на право ведения образовательной деятельности: серия 23Л01 № 0002401, лицензия № 05626 от 18 июня 2013 г, выдана Министерством образования и науки Краснодарского края

1.12. Свидетельство о государственной аккредитации: серия 23А01 № 0000328, свидетельство о государственной аккредитации № 02586 от 30 апреля 2013 года, выдано Министерством образования и науки Краснодарского края

1.13. Программа развития учреждения утверждена 31 августа 2016 года, срок действия – 2016-2021 гг.

1.14. Участие в инициативе «Наша новая школа»: с 2011 года введен ФГОС в начальной школе, с 2013 года школа в пилотном режиме перешла на обучение по ФГОС в 5 классе

## 2. УСЛОВИЯ ОРГАНИЗАЦИИ ОБРАЗОВАТЕЛЬНОГО ПРОЦЕССА

2.1. Тип здания \_\_\_\_\_ типовое, 1991 г  
(типовое, приспособленное, год постройки)

2.2. Год создания учреждения \_\_\_\_\_ 1914 год

2.3. Приусадебный участок (подсобное хозяйство) \_\_ 1554 кв.м. \_\_, реализация практической части программы по технологии

2.4. Предельная численность \_\_\_\_\_ 500 \_\_\_\_\_ Реальная наполняемость \_\_\_\_\_ 144 обучающихся на 01.09.2016 г\_\_

2.5. Учебные кабинеты:

количество \_\_\_\_\_ 22 \_\_\_\_\_

из них специализированные кабинеты \_\_\_\_\_ 22 \_\_\_\_\_

2.6. Материально-техническая база учреждения:

Наименование объекта	Кол-во мест	Площадь	Количество единиц ценного оборудования
Столовая	130	62,1	9
Актный зал	95	87,5	1
Библиотека	12	57,6	1
и другие объекты			

2.7. Оформление помещений и территории (прилагаются фото материалы при выставлении на сайт)

2.8. Информатизация образовательного процесса

Наименование показателя	Фактическое значение
Наличие в образовательном учреждении подключения к сети Internet, Кбит/сек	да
Количество Internet-серверов	1
Наличие локальных сетей в ОУ	да
Количество терминалов, с доступом к сети Internet-	16
Количество единиц вычислительной техники (компьютеров)	18
-всего	
-из них используются в образовательном процессе	18
Количество классов, оборудованных мультимедиапроекторами	14
Количество интерактивных комплектов с мобильными классами	0
Количество планшетов в библиотеке	4
Другие показатели	

2.9. Библиотечно-информационное оснащение образовательного процесса

Наименование показателя	Фактическое значение
Книжный фонд	7915
Доля учебников (%) в библиотечном фонде	35%(2753)
Обеспеченность учебниками (%)	100
Доля методических пособий (%) в библиотечном фонде, в т.ч. не старше 5 лет	
Количество подписных изданий	7

2.10. Медико-социальные условия пребывания участников образовательного процесса.

Наименование показателя	Фактическое значение
Наличие медицинского кабинета	Да, 32,2 кв.м
Оснащенность (единицы ценного оборудования)	9
Реквизиты лицензии на медицинскую деятельность	№ ЛО-23-01-0102284 от 06 июля 2016 г
Профессиональное и профилактическое медицинское обслуживание	Договор с МБУЗ ЦРБ от 23 марта 2011 года

## 2. СВЕДЕНИЯ О СОСТАВЕ И КВАЛИФИКАЦИИ АДМИНИСТРАТИВНЫХ, ПЕДАГОГИЧЕСКИХ КАДРОВ

3.1. Сведения об административных работниках

Должность	Ф.И.О. (полностью)	Образование, специальность по диплому, общий педагогический стаж	Стаж административной работы		Квалификационная категория по административной работе
			общий	в данном учреждении	
Директор	Сосновая Ирина Николаевна	Учитель начальных классов, 24 года	14	5	
Заместители директора	Коспелова Наталия Васильевна	Учитель русского языка и литературы	14	14	
	Мельник Галина Аркадьевна	Учитель истории и обществознания	12	4	
	Митягина Ольга Сергеевна	Учитель биологии	3	3	

3.2. Сведения о педагогических работниках (включая административных и др. работников, ведущих педагогическую деятельность)

Показатель		Кол-во	%
Укомплектованность штата педагогических работников (%)		18	100
Педагогические работники:		18	100
- всего			
- из них внешних совместителей		1	
Вакансии (указать должности)		нет	
-			
-			
Образовательный уровень педагогических работников	с высшим образованием	15	83
	с незак. высшим образованием	2	0,12
	со средним специальным образованием	2	16,8
	с общим средним образованием	нет	нет
Педагогические работники, имеющие ученую степень	кандидата наук	нет	нет
	доктора наук	нет	нет
Педагогические работники, прошедшие курсы повышения квалификации за последние 5 лет		18	100
Педагогически работники, имеющие квалификационную категорию	всего	4	22
	высшую		
	первую	4	22
	вторую		
Состав педагогического коллектива	учитель	18	
	мастер производственного обучения		
	социальный педагог	1	
	учитель-логопед		
	педагог-психолог	1	
	педагог дополнительного образования		
	педагог-организатор		
	Преподаватель-организатор ОБЖ	1	
Состав педагогического коллектива по стажу работы	1-5 лет	3	
	5-10 лет	3	
	свыше 20 лет	12	
Педагогические работники пенсионеры по возрасту		1	
Педагогические работники, имеющие звание Заслуженный учитель		0	
Педагогические работники, имеющие государственные и ведомственные награды, почетные звания		1	

3.3. Средняя недельная нагрузка на одного педагогического работника  
22,9

3.4. Средняя заработная плата педагогического работника 23800

3.5. Количество педагогических работников, работающих с детьми, требующими педагогической коррекции 0, из них прошли курсовую подготовку 0

3.6. Участие в профессиональных педагогических конкурсах

### 3. ОРГАНИЗАЦИЯ ОБРАЗОВАТЕЛЬНОГО ПРОЦЕССА

4.1. Данные о контингенте обучающихся (воспитанников), формах обучения по состоянию на \_\_\_\_\_

Показатель		Количество	%
Классы (группы)- всего		11	-
Обучающиеся - всего		144	-
в том числе:			
занимающихся по базовым общеобразовательным программам		144	100
занимающихся по программам дополнительной (углубленной) подготовки		нет	
занимающихся по специальным (коррекционным) образовательным программам (указать вид)		нет	
Обучающиеся, получающие образование по формам	очное	144	
	очно-заочное (вечернее)		
	заочное		
	семейное		
	экстернат		
Воспитанники детских домов, интернатов			
Дети-инвалиды		6	4,1
Дети группы риска		6	4,1

4.2. Режим работы учреждения

Продолжительность учебной недели 5-дневная (9 класс – 6-дневная)

Количество занятий в день (минимальное и максимальное) для каждой ступени

–  
1 ступень – 5, 2 ступень – 7, 3 ступень - 7

Продолжительность уроков (мин.) 40 ( кроме 1 класса)

Продолжительность перемен (минимальная, максимальная) мин – 10, мак - 20

Сменность занятий:

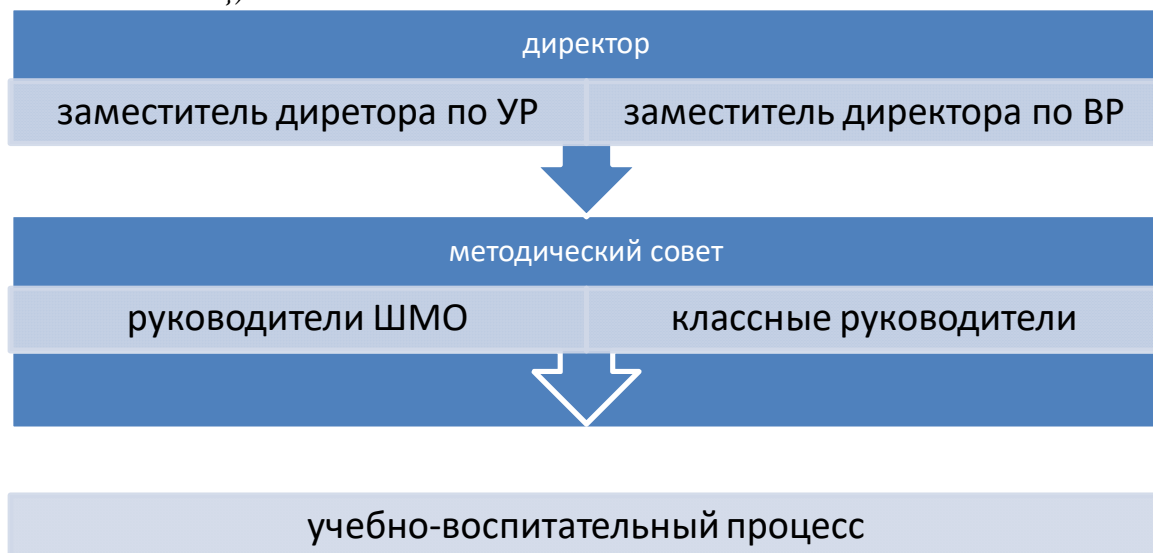
Смена	Классы ( группы)	Общее количество обучающихся в смене
1 смена	11	144
2 смена	нет	



4.3. Структура управления (возможно, прилагать в виде схем и таблиц)



4.4. Структурная модель методической службы (возможно, прилагать в виде схем и таблиц)



## 5. СОДЕРЖАНИЕ ОБРАЗОВАТЕЛЬНОГО ПРОЦЕССА

5.1. Реализуемые образовательные программы

Лицензированные образовательные программы	Начальное общее образование Основное общее образование Среднее (общее) полное образование Программы физкультурно-спортивной направленности Программы художественно-эстетической направленности Программы социально-педагогической направленности Программы научно-технической направленности Программы культурологической направленности
---	---

Аккредитованные образовательные программы	Начальное общее образование Основное общее образование Среднее (общее) полное образование Программы физкультурно-спортивной направленности Программы художественно-эстетической направленности Программы социально-педагогической направленности Программы научно-технической направленности Программы культурологической направленности
---	---

5.2. Учебный план \_\_\_\_\_ протокол педагогического совета №1 от 31.08.16 года  
(реквизиты)

5.3. \*\* Наличие дополнительной (углубленной) подготовки обучающихся \_\_\_\_\_

5.4. \*\* Направленность дополнительной (углубленной) подготовки обучающихся \_\_\_\_\_

\_\_\_\_\_ (гуманитарная, техническая, естественно-математическая и др.)

5.5. \*\* Перечень классов II и III ступени, в которых реализуется дополнительная (углубленная) подготовка обучающихся \_\_\_\_\_

5.6. \*\* Перечень предметов, обеспечивающих дополнительную (углубленную) подготовку обучающихся \_\_\_\_\_

5.7. Рабочие программы

Всего: \_\_\_\_\_

из них: ФГОС: всего \_\_\_\_\_ 43 \_\_\_\_\_ % от общего количества \_\_\_\_\_ 54 \_\_\_\_\_

ФКГОС: всего \_\_\_\_\_ 37 \_\_\_\_\_ % от общего количества \_\_\_\_\_ 46 \_\_\_\_\_

5.8. Расписание учебных занятий 31.08.16 г, протокол № 1, нелинейная форма

5.9. Реализуемые образовательные программы дополнительного образования детей (далее -ДОД) всего \_\_\_\_\_ из них по срокам реализации:

Срок	Количество	% от общего количества
До 1 года	3	75%
От 1 до 3 лет	1	25%
От 3 лет и более	нет	

5.10. Расписание занятий по ДОД \_\_\_\_\_ 01.09.2016г. \_\_\_\_\_  
 (дата утверждения)

5.11. Внутришкольный контроль

Наименование показателя	Фактическое значение
Формы (виды) внутришкольного контроля	Тематический, обзорный, классно-обобщающий, персональный
Периодичность проведения внутришкольного контроля	Ежедневно В соответствии с планом работы
Формы отчетности	Справки, совещания при директоре, педагогические советы, методические советы

**6. ОРГАНИЗАЦИЯ ВОСПИТАТЕЛЬНОЙ РАБОТЫ**

6.1. Направления

(направления в соответствии с планом воспитательной работы)

6.2. Сведения о занятости учащихся :

Показатели	Фактически значения		
	1 ступень	2 ступень	3 ступень
Организация самоуправления обучающихся	«Ровесник»		
Формы внеурочной работы (кружки, секции и др. с указанием количества)	Кружки – 2 Секции - 2 В рамках внеурочной занятости по ФГОС - 34		
Связи с учреждениями дополнительного образования детей и др. учреждениями (на основе договоров)	ДЮСШ ЦДОД № 3		
Количество направленностей ДОД в учреждении	3		
Охват обучающихся:	1 ступень	2 ступень	3 ступень
дополнительными образовательными услугами ( % от общего количества)	28	21	
спортивно-оздоровительными услугами (% от общего количества)	100	100	52

6.3. Сведения о правонарушениях обучающихся за последние 3 года\*:

Год	Количество обучающихся	Класс правонарушителя	Вид правонарушения	Принятое решение
2014	0	0	0	0
2015	2	8,9	кража	Постановка на учет, ВШК, ОПДН, КДНиЗП
2016	2	7,9	Драка, кража	Постановка на учет, ВШК, ОПДН

6.4. Работа с родителями

Показатель	Фактическое значение
Формы работы	Общешкольные родительские собрания Родительский лекторий
Результаты работы	Поведено 4 общешкольных родительских собрания, 4 заседания общешкольного родительского комитета
Другая информация	

6.5. Организация летней оздоровительной работы

№ п/п	Форма организации	Охват детей	
		количество	%
1	Профильный лагерь с дневным пребыванием	50	35,2
2	Лагерь труда и отдыха	10	38,4
3	Палаточные лагеря	0	0
4	Акция «Зовем друг друга в гости»	19	12
5	Велоспорт	60	38
6	Туристические слеты	155	100
7	Ремонтно-строительная бригада	92	57,5
8	Однодневные походы, краткострочные экспедиции	60	38
9	Дневные тематические площадки	155	100

**7. КАЧЕСТВО образования**

**Сравнительный мониторинг обученности и качества знаний по ступеням**

ступень	Обученность в %							Качество знаний в %						
	2009-2010	2010-2011	2011-2012	2012-2013	2013-2014	2014-2015	2015-2016	2009-2010	2010-2011	2011-2012	2012-2013	2013-2014	2014-2015	2015-2016
Начальная школа	100	100	97,8	100	100	100	96	50	46	52,9	48	60,5	50	76

5-9 классы	100	99	100	100	100	100	100	29,5	27,8	24,4	25	24,7	31,3	34,5
10-11 классы	94,5	100	96,4	96	100	100	100	22,2	34,8	42,9	36,4	45,5	33,3	70

### Мониторинг обученности и качества знаний в 2015-2016 учебном году

класс предмет											В средн. по школе 2015-2016 уч.г.	В средн. по школе 2014- 2015 уч.г.	Динамика в % об.-сть/ кач-во
	3	4	5	6	7	8	9	10	11				
Русский язык	90/ 70	100/ 60	100/ 60	100/ 38	100/ 60	100/ 33	100/ 23	100/ 100	100/ 33	98,9/ 53	100/52,23	-1,1+0,77	
Литература			100/ 92	100/5 6	100/ 53	100/ 61	100/ 38	100/10 0	100/ 67	100/ 66,7	100/66,27	=/+0,4	
Литературное чтение	100/ 80	100/ 93								100/ 86,5	100/94,8	=/-8,3	
Английский язык	100/ 70	100/ 60	100/ 56	100/ 38	100/ 60	100/ 44	100/ 38	100/10 0	100/ 100	100 62,9	100/61,38	=/+1,5	
Математика	90/ 70	100/ 60	100/ 72	100/2 5						98,8/ 56,8	100/56,7	=/+0,1	
Алгебра					100/ 53	100/ 22	100/1 5			100/ 30	100/34,8	=/-4,8	
Алгебра и нач. анализа								100/86	100/ 33	100/ 59,5	100/42,5	=/+17	
Геометрия					100/ 53	100/ 22	100/ 23	100/ 86	100/ 33	100/ 45,4	98/43,8	=/+1,6	
Информатика и ИКТ					100/ 100	100/ 100	100/ 54	100/ 100	100/ 100	100/ 90,8	100/81,15	=/+9,65	
История			100/ 88	100/ 25	100/ 67	100/67	100/ 31	100/ 100	100/ 67	100/ 63,6	100/56,19	=/+7,4	
Обществознание			100/ 88	100/ 38	100/ 87	100/ 72	100/ 31	100/ 100	100/ 67	100/ 69	100/73,6	=/-4,6	
География			100/ 80	100/ 38	100/ 80	100/ 50	100/ 54	100/ 100	100/ 100	100/ 71,7	100/78,58	=/-6,86	
Окружающий мир	100/ 80	100/ 93								100/ 96,5	100/91,6	=/+5,15	
Биология			100/ 80	100/ 44	100/ 67	100/ 56	100/ 46	100/ 100	100/ 100	100/ 70,42	100/77,8	=/-7,45	
Физика					100/ 47	100/ 33	100/ 31	100/ 100	100/ 100	100/ 62,2	100/67,6	=/-5,42	
Химия						100/ 22	100/ 31	100/ 86	100/ 33	100/ 43	100/36,3	=/+6,7	
Изобрази- тельное искусство	100/ 100	100/ 100	100/ 100	100/ 100	100/ 100					100/ 100	100/ 100	=/=	
Искусство						100/ 100	100/ 92			100/ 96	100/96,9	=/-0,9	
Технология	100/ 100	100/ 100	100/ 100	100/ 75	100/ 100	100/ 100				100/ 95,8	100/ 100	=/-4,1	
Кубановеде-	100/ 100	100/ 100	100/ 100	100/ 100	100/ 100	100/ 100	100/ 100	100/ 100	100/ 100	100/ 100	100/96,5	=/-4,3	

ние	100	100	/ 96	56	/ 100	93	85	100	/ 100	92,2		
Физическая культура	100/100	100/100	100/100	100/81	100/100	100/100	100/100	100/100	100/100	100/97,9	100/99,3	=/-1,4
ОБЖ						100/100	100/77	100/100	100/100	100/94,25	100/95,4	=/-1,17
Музыка	100/100	100/100	100/100	100/69	100/100					100/100	100/97,9	=/+2,1
Элективный курс «Избр. вопросы грамматики»-10 кл. Введение в ЕГЭ (русский язык-11 кл.								100/100	100/33	100/66,5	100/52,5	=/+14
Избранные вопросы математики								100/100	100/33	100/66,5	100/42,5	=/+24
Основы государства и права									100/67	100/67	100/100	=/-33

**Средний рейтинговый балл по итогам ГИА  
по русскому языку и математике в новой форме (9 класс)**

Предмет	2011 год	2012 год	2013 год	2014 год	2015 год	2016 год	примечание	Средний балл по Павловскому району в 2016 г.	Средний балл по Краснодарскому краю в 2016 г.
Русский язык	31,58	30,09	30,38	30,4	29	22	Понизился на 7	34,1	37
Математика	13,93	10,14	12,3	13,3	19	11,3	Понизился на 7,7	18,6	18,8

**МБОУ СОШ №15 РЕЗУЛЬТАТЫ ЕГЭ-2016**

предмет	Учитель	Кол-во сдававших	% выбора	Преодоле ли минимальный порог	Не преодолели минимальный порог	Минимальный порог	Средний балл по школе			Динамика в ср-нии с 2014г.	Средний балл по району	Средний балл по краю	Средний балл по России
							2014	2015	2016				
Русский язык	Бобер Р.А.	3	100	5 (100%)	-	24	63,4	63,6	71,3	+7,7	73,3	75,1	
Математика базовый	Эминова Е.П.	3	100	2(67%), после передачи-3 (100%)	1 (33%)	3		4,6	3	-1,6	4,3	4,4	
Математика профильный	Эминова Е.П.	1	100	3 (60%)	-	20	36	32,6	39	+6,4	50,8	50,3	

Обществ ознание	Мельник Г. А.	1	28,6	2 (100%)	-	39	47,5	44,3	54	+9,7	56,7	57,1	
Физика	Верхоланцева И.В.	1	42,9	3 (100%)	-	36	44	45	46	+1	51,9	52,7	

Директор ОУ  
М.П.

\_\_\_\_\_

И.Н.Сосновая